


COPIE



ADMINISTRATION DU CADASTRE ET DE LA TOPOGRAPHIE

Grand-Duché de Luxembourg

N° Mesurage	N° Affaire(s)	Commune(s)	Section(s)
915	170543	Boevange-sur-Attert	C de Brouch

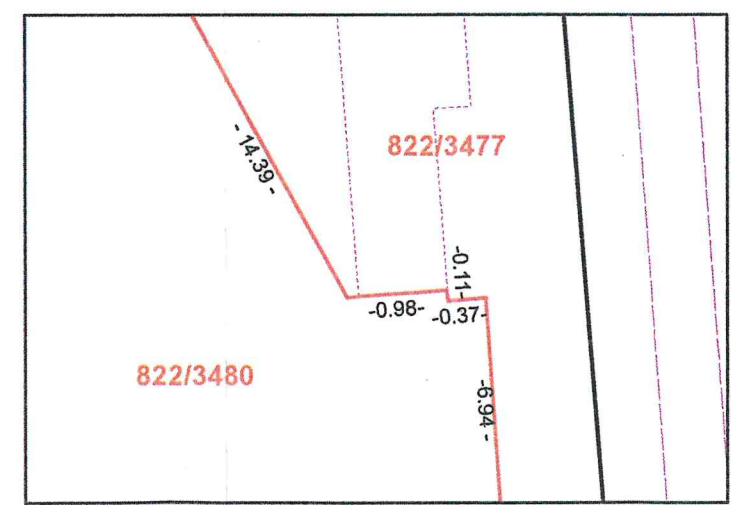
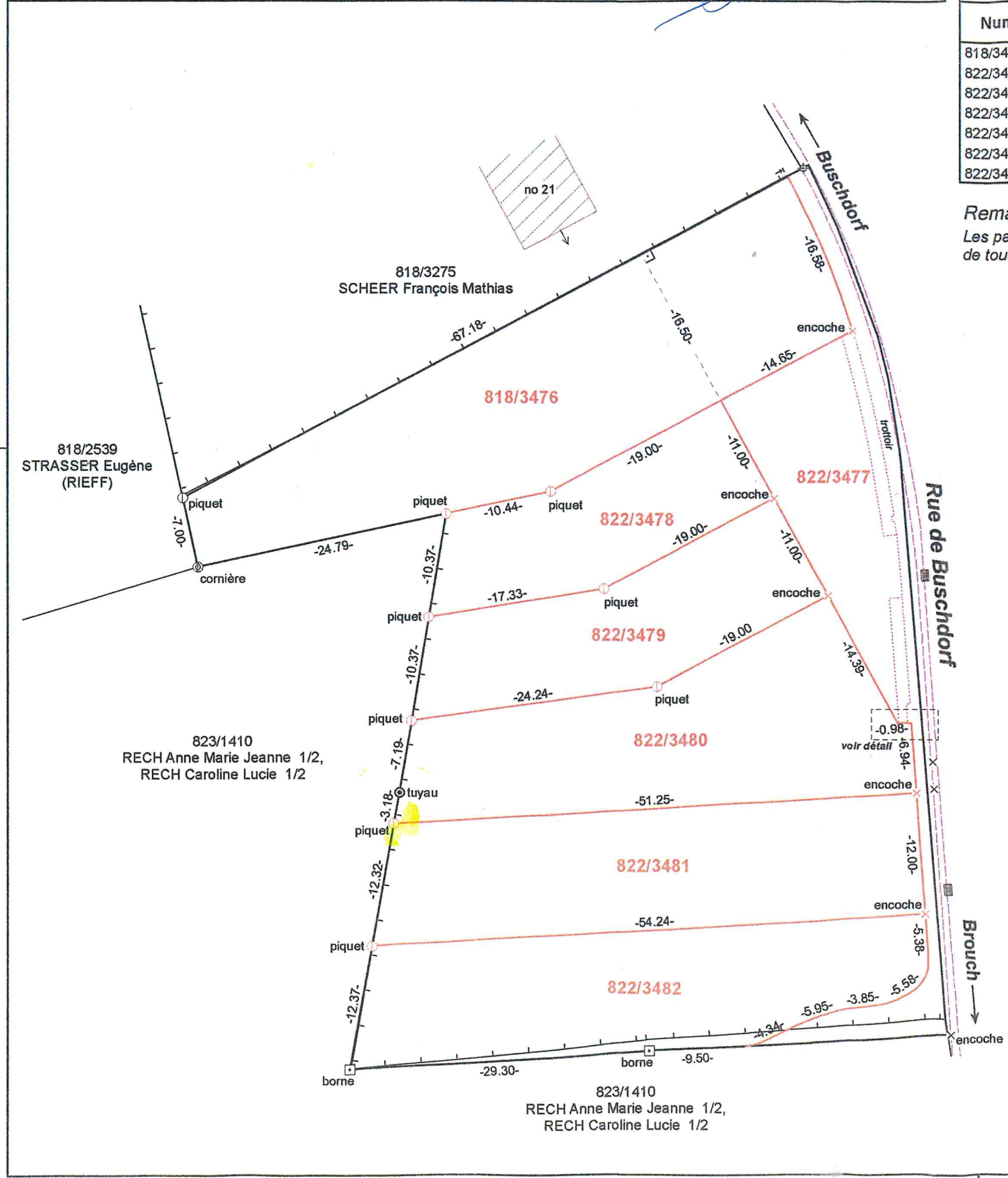
N

Levé par: Claude Biltgen
Dessiné par: Jorge Nogueira
L'ingénieur: SCHREINER Claude (Géomètre Officiel)

Echelle: 1:500
Lieu et date: Mersch, le 26 mai 2014
Signature: 

LEGENDE DES PARCELLES						
Commune : Boevange-sur-Attert			Section: C de Brouch			
Numéro	Nature	Occupation	Contenance			Nom(s)
			ha	a	ca	
818/3476	place		09	60		ACRES 1010
822/3477	place voirie		04	97		ACRES 1010
822/3478	place		03	49		ACRES 1010
822/3479	place		04	19		ACRES 1010
822/3480	place		06	48		ACRES 1010
822/3481	place		06	33		ACRES 1010
822/3482	place		06	19		ACRES 1010
Numéro	Lieudit		Provenance des parcelles			
818/3476	Rue de Buschdorf		818/2538 (partie), 822/2438 (partie)			
822/3477	Rue de Buschdorf		818/2538 (partie), 822/2438 (partie)			
822/3478	Rue de Buschdorf		818/2538 (partie), 822/2438 (partie)			
822/3479	Rue de Buschdorf		822/2438 (partie)			
822/3480	Rue de Buschdorf		822/2438 (partie)			
822/3481	Rue de Buschdorf		822/2438 (partie)			
822/3482	Rue de Buschdorf		822/2438 (partie)			

Remarque:
Les parcelles figurant comme "place" sur ce plan ne peuvent être considérées comme "place à bâtir" qu'après obtention de toutes les autorisations prévues par la loi.



Détail, sans échelle

ADMINISTRATION DU CADASTRE
ET DE LA TOPOGRAPHIE
Luxembourg, le
28 MAI 2014
N° 1023
du LIVRE DE CADASTRE